



# PRO-BLADE™-ECOSYSTEEM

## Gebruikershandleiding



## TOEGANG TOT ONDERSTEUNING

- Ga voor online technische ondersteuning naar [sandiskprofessional.com/support](https://sandiskprofessional.com/support)
- Ga voor technische ondersteuning naar [sandisk.com/about/contact/customer-care](https://sandisk.com/about/contact/customer-care)

# Inhoudsopgave

<b>Toegang tot ondersteuning.....</b>	<b>i</b>
---------------------------------------	----------

<b>Hoofdstuk 1: Welkom bij de PRO-BLADE-familie.....</b>	<b>1</b>
--	----------

Voorzorgsmaatregelen.....	1
Compatibiliteit met besturingssystemen.....	1

<b>Hoofdstuk 2: PRO-BLADE SSD Mag.....</b>	<b>2</b>
--	----------

Belangrijkste kenmerken.....	2
Inhoud van de verpakking .....	2
PRO-BLADE SSD Mag Opmerkingen over het product.....	2
Aansluiten van PRO-BLADE SSD Mag.....	3
Een PRO-BLADE SSD Mag plaatsen.....	3

<b>Hoofdstuk 3: PRO-BLADE TRANSPORT.....</b>	<b>4</b>
--	----------

Belangrijkste kenmerken.....	4
Inhoud van de verpakking.....	4
Connectiviteit.....	5
LED aan de voorzijde.....	5
De PRO-BLADE TRANSPORT aansluiten.....	6
Aansluiten van PRO-BLADE TRANSPORT.....	6
De PRO-BLADE SSD Mag in de TRANSPORT plaatsen.....	6
Plaatsen van PRO-BLADE SSD Mag.....	7
Verwijderen van PRO-BLADE SSD Mag.....	7

<b>Hoofdstuk 4: PRO-BLADE STATION.....</b>	<b>8</b>
--	----------

Belangrijkste kenmerken.....	8
Inhoud van de verpakking.....	8
Voorpaneel.....	8
LED aan de voorzijde.....	9
Aansluitmogelijkheden aan de achterzijde.....	10
Zijverankeringen.....	10
Aansluiten van de PRO-BLADE STATION.....	11
Aansluiten van PRO-BLADE STATION.....	11
De PRO-BLADE SSD Mag aansluiten op de PRO-BLADE STATION.....	12
De PRO-BLADE SSD Mag in het STATION plaatsen.....	12

De PRO-BLADE SSD Mag uit het STATION verwijderen.....	13
---	----

## ----- **Hoofdstuk 5: Belangrijke informatie..... 14**

Veiligheidsinstructies.....	14
Service verkrijgen.....	14
Beperkte garantie - Behalve Australië.....	14
Beperkte garantie - Australië.....	15
Wettelijke conformiteit.....	16
Regulatory Compliance - FCC.....	16
Regulatory Compliance - Canada.....	17
Safety Compliance - US and Canada.....	17
Wettelijke conformiteit - CE.....	17
Regulatory Compliance - Austria.....	17
Regulatory Compliance - Japan.....	18
Regulatory Compliance - Korea.....	18
Regulatory Compliance - China.....	18
Regulatory Compliance - Taiwan.....	18

## **Trefwoordenregister..... 20**

## 1

## WELKOM BIJ DE PRO-BLADE-FAMILIE

Ontketen uitzonderlijke SSD-prestaties en veelzijdigheid met het nieuwe SanDisk® Professional PRO-BLADE™ SSD-ecosysteem. Je kunt moeiteloos beeldmateriaal overdragen, kopiëren en bewerken met de krachtige en uitwisselbare PRO-BLADE SSD mag. Zorg voor een compact systeem door meerdere lichtgewicht mags te combineren, die elk beschikbaar zijn in capaciteiten tot 4 TB\*. Laad de SSD mag in de draagbare PRO-BLADE TRANSPORT-behuizing voor overdrachtssnelheden tot 2000 MB/s\*\* en maximaal vier SSD mags in de PRO-BLADE STATION-desktopbehuizing voor superhoge snelheden tot 3000 MB/s\*\* zodat je kunt bouwen op je meest veelzijdige mediaworkflow ooit.\*\*\*

### VOORZORGSMATREGELEN

Producten van SanDisk Professional zijn precisie-instrumenten waarmee voorzichtig moet worden omgegaan. Zij kunnen door een ruwe hantering of door schokken of trillingen beschadigd raken. Neem altijd de volgende voorzorgsmaatregelen in acht:

- Vermijd het de connector van een SanDisk Professional-apparaat aan te raken.
- Blokkeer geen van de ventilatieopeningen van de behuizing.
- Gebruik dit product niet als een draagbaar apparaat, tenzij de fabrikant dit aangeeft.
- Pak het SanDisk Professional-apparaat beet aan de rand of het frame.
- Zorg dat geen van de apparaatlabels wordt verwijderd, beschadigd of afgedekt.
- Zorg dat de maximale bedrijfstemperatuur van het SanDisk Professional-apparaat niet wordt overschreden.
- Wees voorzichtig bij het hanteren van een SanDisk Professional-apparaat aangezien het SanDisk Professional-apparaat heet kan worden.

### COMPATIBILITEIT MET BESTURINGSSYSTEMEN

Het SanDisk Professional PRO-BLADE-systeem is compatibel met Windows® 10 of hoger en macOS 10.15 of hoger.

## PRO-BLADE SSD MAG

Je kunt moeiteloos beeldmateriaal overdragen, kopiëren en bewerken met de krachtige, uitwisselbare en draagbare PRO-BLADE SSD mag. Zorg voor een compact systeem door meerdere SSD mags te combineren en deze in een enkele draagbare PRO-BLADE TRANSPORT-behuizing of PRO-BLADE STATION-desktopbehuizing te laden.\*\*\*

### BELANGRIJKSTE KENMERKEN

**Innovatief modulair SSD-ecosysteem** - Maak gebruik van het uitzonderlijk veelzijdige SSD-ecosysteem dat mogelijk wordt gemaakt door de ultra-uitwisselbare PRO-BLADE SSD mag.

**Zoveel schalen als nodig is** - Het PRO-BLADE modulaire SSD-ecosysteem stelt je in staat op te schalen en zoveel terabytes te transporteren als nodig is in een zeer compacte behuizing.

**Naadloze draagbaarheid met de PRO-BLADE TRANSPORT** - Combineer met de draagbare PRO-BLADE TRANSPORT-behuizing\*\*\* voor superhoge overdrachtssnelheden tot 2000 MB/s\*\* en naadloze toegang tot opslag door het vervangen van mags terwijl je onderweg bent.

**Opschalen met PRO-BLADE STATION** - Stapel tot 16 TB\* totale capaciteit op elkaar door vier PRO-BLADE SSD mag-apparaten te laden in de PRO-BLADE STATION-desktopbehuizing\*\*\* voor gelijktijdige overdracht met ongelooflijke snelheden tot 3000 MB/s\*\*.

**Vergroot je draagcapaciteit** - Neem meer capaciteit mee in een compactere behuizing wanneer je meerdere ultracompacte PRO-BLADE SSD mag-apparaten inpakt om in de PRO-BLADE TRANSPORT of PRO-BLADE STATION te laden.\*\*\*

**Aluminium behuizing** - Elke PRO-BLADE SSD mag is opgenomen in een fraaie aluminium behuizing om je te helpen superhoge snelheden te blijven behalen, ook bij intensief gebruik.

### INHOUD VAN DE VERPAKKING

- SanDisk Professional PRO-BLADE SSD mag
- Beknopte handleiding

### PRO-BLADE SSD MAG OPMERKINGEN OVER HET PRODUCT

*Zie illustratie 2.1 hieronder.*

1. **PRO-BLADE-interface** - Wordt via een PRO-BLADE SSD mag-sleuf aangesloten op een compatibel apparaat of een compatibele behuizing.

- 2. PRO-BLADE SSD Mag Projectopmerkingen** – Gebruik deze sectie om je projectnaam te noteren of notities te maken. Breng **GEEN** sticker of label aan in dit gebied, omdat dit problemen zal veroorzaken bij het plaatsen/verwijderen van de SSD mag uit de PRO-BLADE TRANSPORT.



Illustration 2.1

## AANSLUITEN VAN PRO-BLADE SSD MAG

### Een PRO-BLADE SSD Mag plaatsen

Als je een PRO-BLADE SSD mag in een compatibel apparaat wilt plaatsen, moet je ervoor zorgen dat de ingekeepte hoeken op beide apparaten met elkaar zijn uitgelijnd. Voer vervolgens deze stappen uit:

1. Lijn de PRO-BLADE SSD mag uit met een sleuf op een compatibel apparaat.
2. Schuif de PRO-BLADE SSD mag in het compatibele apparaat totdat deze stevig vastzit.

## PRO-BLADE TRANSPORT

Ontvang de ultieme lichtgewicht draagbare SSD wanneer je de krachtig verwisselbare SanDisk Professional PRO-BLADE SSD mag koppelt aan de draagbare PRO-BLADE TRANSPORT-behuizing van SanDisk Professional.\*\*\* De PRO-BLADE TRANSPORT-behuizing stelt je in staat om PRO-BLADE SSD mag-apparaten te laden en te verwisselen voor naadloze opslagtoegang, zodat je meer capaciteit kunt meedragen in een compacter formaat.

### BELANGRIJKSTE KENMERKEN

**Stel je ultieme workflow-SSD samen** - Laad de PRO-BLADE TRANSPORT-behuizing met een PRO-BLADE SSD mag\*\*\* in capaciteiten tot 4 TB\* voor een supersnelle draagbare SSD die USB-C™-overdrachtssnelheden (20 Gbps) levert tot 2000 MB/s\*\* lezen en schrijven.

**Innovatief modulair SSD-ecosysteem** - Maak gebruik van het uitzonderlijk veelzijdige SSD-ecosysteem waarmee je gemakkelijk PRO-BLADE SSD mag's kunt verwisselen om de opslag die je nodig hebt te schalen, of je nu in de studio of op locatie bent.

**Ultrarobuuste draagbaarheid met de PRO-BLADE SSD Mag** - De PRO-BLADE SSD mag biedt tot 3 m valbestendigheid en tot 1800 kg drukbestendigheid<sup>1</sup> voor betrouwbaarheid onderweg

**Vergroot je draagcapaciteit** - Draag zo veel terabytes met je mee als nodig zijn in een compacte behuizing als je meerdere lichtgewicht PRO-BLADE SSD mag's in de PRO-BLADE TRANSPORT laadt voor de ultieme draagbare workflow.

**Blijft koel onder druk** - De PRO-BLADE TRANSPORT-behuizing is uitgerust met een aluminium koelelement om te helpen superhoge overdrachtssnelheden te handhaven bij meer veeleisende workflows.

**Maak langere opnamen en voer snellere overdrachten uit** - Bevestig een PRO-BLADE TRANSPORT-behuizing aan je USB-C-compatibele camerasysteem voor opnamen met hoge resolutie rechtstreeks op de geladen PRO-BLADE SSD mag. Verwissel simpelweg je SSD mags om zonder onderbrekingen te blijven opnemen.

### INHOUD VAN DE VERPAKKING

De SanDisk Professional PRO-BLADE TRANSPORT wordt geleverd in twee configuraties. De ene bevat een PRO-BLADE SSD mag-apparaat en de andere bevat geen PRO-BLADE SSD mag-apparaat. Daarom varieert de inhoud van de kit bij aankoop zoals hieronder beschreven.

<sup>1</sup> Op een met tapijt beklede betonnen vloer.



## Met PRO-BLADE SSD Mag inbegrepen

- SanDisk Professional PRO-BLADE TRANSPORT
- SanDisk Professional PRO-BLADE SSD mag
- USB-C-kabel (20 Gbps) (WD-onderdeelnummer: M032-000044)
- Beknopte handleiding

## Zonder PRO-BLADE SSD Mag

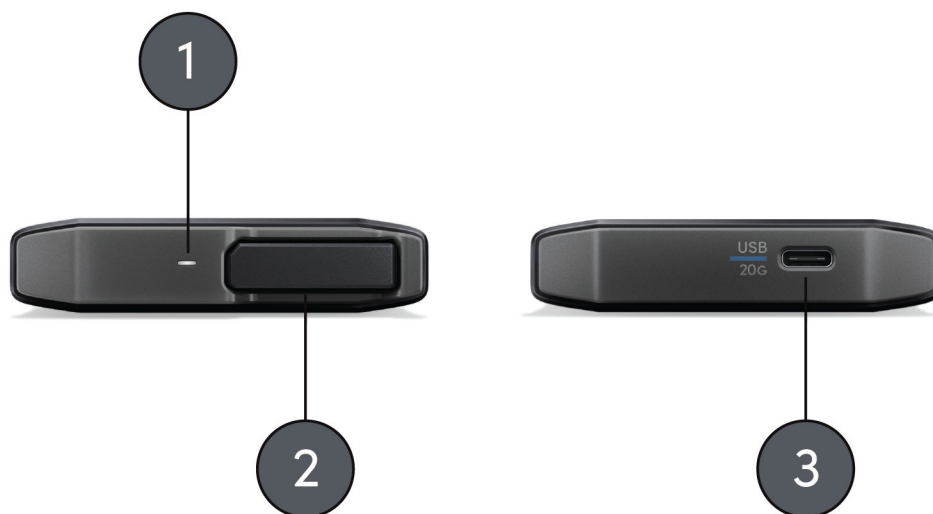
- SanDisk Professional PRO-BLADE TRANSPORT
- USB-C-kabel (20 Gbps) (WD-onderdeelnummer: M032-000044)
- Beknopte handleiding

**Opmerking:** Gebruik alleen de kabel die is meegeleverd met je PRO-BLADE TRANSPORT.

## CONNECTIVITEIT

Zie *illustratie 3.1* hieronder.

1. **PRO-BLADE TRANSPORT LED** - LED-lampje geeft aan wanneer de PRO-BLADE SSD mag in gebruik is.
2. **PRO-BLADE SSD Mag Sleuf** - Plaats je PRO-BLADE SSD mag in deze sleuf.
3. **USB-C-poort** - Deze wordt gebruikt om de PRO-BLADE TRANSPORT aan te sluiten op een hostcomputer.



*Illustration 3.1*

## LED AAN DE VOORZIJDE

Als de led aan de voorzijde actief is op het apparaat, brandt deze als een wit lampje. Hieronder wordt een lijst "Systeemtoestand" weergegeven voor de PRO-BLADE TRANSPORT-LED.

LED-gedrag TRANSPORT	Systeemtoestand
Uit	Apparaat is losgekoppeld van de hostcomputer of er is geen PRO-BLADE SSD mag geplaatst.
Aan	Het apparaat is met een hostcomputer verbonden en er is een PRO-BLADE SSD mag geplaatst.
Knippert	Activiteit op het PRO-BLADE SSD mag-apparaat.

## DE PRO-BLADE TRANSPORT AANSLUITEN

Controleer voordat je begint of je computersysteem is ingeschakeld en het besturingssysteem volledig is geladen en gereed voor installatie van hardware en software. Voer vervolgens deze stappen uit.

### Aansluiten van PRO-BLADE TRANSPORT

1. Zorg ervoor dat een PRO-BLADE SSD mag volledig in de PRO-BLADE TRANSPORT is geplaatst.
2. Sluit het PRO-BLADE TRANSPORT-apparaat van SanDisk Professional aan op je computersysteem met de meegeleverde USB-C-kabel via de connector (**blauw** gemarkeerd) met het label **USB 20G**.
3. Gefeliciteerd! De SanDisk Professional PRO-BLADE TRANSPORT is nu gereed voor gebruik.

De PRO-BLADE SSD mag is vooraf geformatteerd met het APFS-bestandssysteem voor macOS. Als je dit apparaat wilt gebruiken met een computer die het Windows-besturingssysteem gebruikt, moet je het PRO-BLADE SSD mag-apparaat opnieuw formatteren. Zie Knowledge Base-artikel: [30566](#).

## DE PRO-BLADE SSD MAG IN DE TRANSPORT PLAATSEN

Als je een PRO-BLADE SSD mag wilt plaatsen in of verwijderen uit de PRO-BLADE TRANSPORT, volg je de onderstaande instructies en gebruik je afbeelding 2.3 als referentie.

1. PRO-BLADE SSD mag
2. PRO-BLADE TRANSPORT

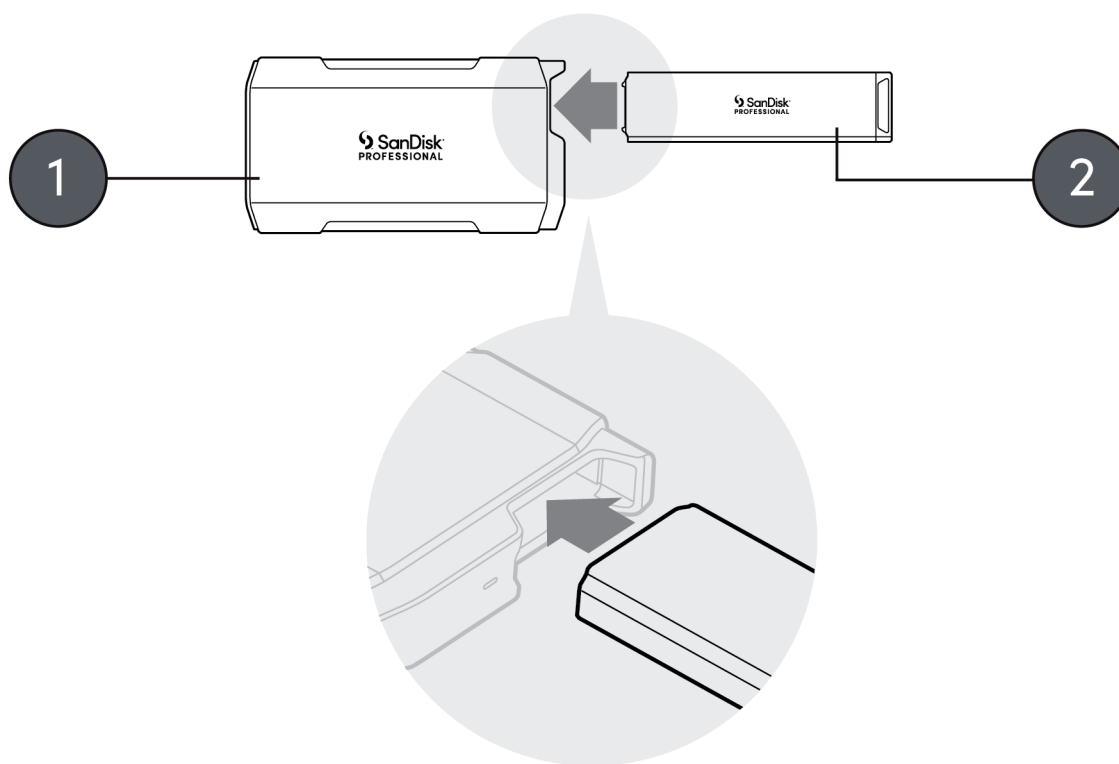


Illustration 3.2

---

**OPMERKING:** PRO-BLADE SSD mag wordt meegeleverd met de PRO-BLADE TRANSPORT voor capaciteiten van 1 TB of hoger. PRO-BLADE TRANSPORT [0 TB] en extra SSD mags apart verkrijgbaar.

---

### Plaatsen van PRO-BLADE SSD Mag

Voer de volgende stappen uit om een PRO-BLADE SSD mag in de PRO-BLADE TRANSPORT te plaatsen.

1. Lijn de PRO-BLADE SSD mag uit met een sleuf op de PRO-BLADE TRANSPORT.
2. Schuif de PRO-BLADE SSD mag in de PRO-BLADE STATION-sleuf totdat deze stevig vastzit.

### Verwijderen van PRO-BLADE SSD Mag

Als je de PRO-BLADE SSD mag uit de PRO-BLADE TRANSPORT wilt verwijderen, pak je de PRO-BLADE SSD mag met één hand vast, neem je de PRO-BLADE TRANSPORT in je andere hand en trek je de PRO-BLADE SSD mag uit de PRO-BLADE TRANSPORT.

## 4

## PRO-BLADE STATION

Bespaar tijd door PRO-BLADE STATION in je workflow op te nemen op plekken waar je hoge doorvoer nodig hebt. Maak gebruik van de 4 modulaire sleuven voor SSD Mags voor het snel bewerken, kopiëren en verplaatsen van enorme hoeveelheden gegevens met overdrachtssnelheden tot 3000 MB/s\*\*. Neem je meest veeleisende projecten tot nu toe aan en voorkom uitvaltijd bij het wachten op overdrachten door simpelweg PRO-BLADE SSD mag's te verplaatsen tussen desktop en draagbaar met behulp van PRO-BLADE TRANSPORT\*\*\*. Veelzijdige SSD-modulariteit waarmee je een aangepaste structuur voor elk project kunt opzetten.

## BELANGRIJKSTE KENMERKEN

**Ultrasnel** - Thunderbolt™ 3-snelheid met overdrachten tot 3000 MB/s\*\*.

**Meerdere posities** - 4 hot-pluggable, snelle SSD Mag-sleuven.

**Vermijd uitvaltijd** - In plaats van te wachten op overdrachten, verplaats je gewoon PRO-BLADE SSD mag's tussen desktop en draagbaar apparaat met behulp van PRO-BLADE TRANSPORT\*\*\*.

**Veelzijdig** - Modulariteit waarmee je een aangepaste structuur voor elk project kunt opzetten.

**Actieve koeling** - Thermisch beheer om SSD's te helpen krachtige prestaties te blijven leveren.

## INHOUD VAN DE VERPAKKING

- SanDisk Professional PRO-BLADE STATION
- Thunderbolt 3-kabel (WD-onderdeelnummer: M032-000043)
- USB-C-voedingskabel (WD-onderdeelnummer: M032-000042)
- USB-C-netadapter
- Beknopte handleiding

**Opmerking:** Gebruik alleen de meegeleverde kabels en netadapter op je PRO-BLADE STATION.

## VOORPANEEL

Zie *illustratie 4.1* hieronder.

1. **PRO-BLADE SSD Mag Sleuf-LED's** - LED-lampje geeft aan wanneer de PRO-BLADE SSD mag in gebruik is.
2. **PRO-BLADE STATION LED** - LED-lampje geeft aan wanneer de PRO-BLADE STATION in gebruik is.

3. **PRO-BLADE SSD Mag Sleuven** – Sluit je PRO-BLADE SSD mag aan op deze sleuven.



Illustration 4.1

## LED AAN DE VOORZIJDE

Als de led aan de voorzijde actief is op het apparaat, brandt deze als een wit lampje. Er is één LED voor PRO-BLADE STATION-activiteit, plus afzonderlijke LED-lampjes voor elke PRO-BLADE SSD mag-sleufactiviteit. De led brandt, is uit of knippert in een bepaald ritme om een specifieke "systeemtoestand" aan te geven. Hieronder volgt een lijst "Systeemtoestand" voor LED's voor de PRO-BLADE STATION en de PRO-BLADE SSD mag.

LED-gedrag van STATION	Systeemtoestand
Uit	De stroom is uitgeschakeld of het apparaat is losgekoppeld.
Aan	De PRO-BLADE STATION is ingeschakeld.
Het apparaat wordt ingeschakeld en vervolgens na enkele minuten weer uitgeschakeld.	De PRO-BLADE STATION wordt uitgeschakeld vanwege inactiviteit of omdat deze niet is verbonden met een host.
Snel ademhalingsritme	De PRO-BLADE STATION is oververhit of heeft een storing.
LED-gedrag Mag-sleuf	Systeemtoestand
Uit	De PRO-BLADE SSD mag is niet aangesloten of de PRO-BLADE STATION is uitgeschakeld.
Aan	De PRO-BLADE SSD mag is aangesloten op de PRO-BLADE STATION en het apparaat is ingeschakeld.

LED-gedrag Mag-sleuf	Systeemtoestand
Knippert	Activiteit op het PRO-BLADE SSD mag-apparaat.
Snel ademhalingsritme	De PRO-BLADE SSD mag raakt oververhit of is defect.

## AANSLUITMOGELIJKHEDEN AAN DE ACHTERZIJDE

Zie *illustratie 4.2* hieronder.

1. **Aan/uit-knop** - Houd deze 2 seconden ingedrukt om de PRO-BLADE STATION in of uit te schakelen.
2. **USB-C-voedingspoort** - Deze wordt gebruikt om de PRO-BLADE STATION aan te sluiten op een voedingsbron. Gebruik alleen het meegeleverde netsnoer, WD-onderdeelnummer: M032-000042.
3. **Thunderbolt 3-hostpoort** - Deze poort kan worden gebruikt om de PRO-BLADE STATION van SanDisk Professional aan te sluiten op je hostcomputer. Gebruik alleen de meegeleverde gegevenskabel, WD-onderdeelnummer: M032-000043.
4. **Thunderbolt 3-poort** - Deze poort ondersteunt de volgende protocollen: Thunderbolt 3, DisplayPort 1.4 en Superspeed USB 10 Gbps. Deze poort levert tot 15 watt aan stroom aan aangesloten apparaten en kan worden gebruikt om tot zes Thunderbolt 3-apparaten in serie te schakelen met behulp van een Thunderbolt 3-kabel.
5. **Kensington®-beveiligingssleuf** - Voor apparaatbeveiliging is het apparaat uitgerust met een beveiligingssleuf die een standaard Kensington-beveiligingskabel ondersteunt. Ga voor meer informatie naar <http://www.kensington.com/>.

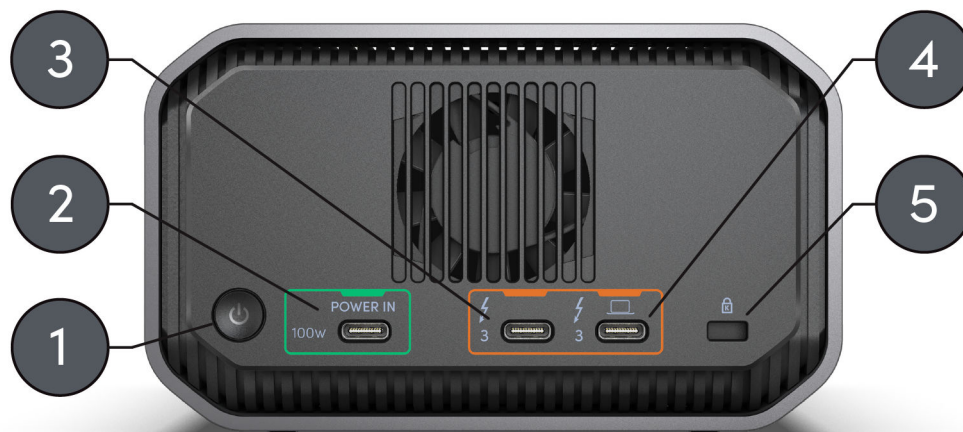


Illustration 4.2

## ZIJVERANKERINGEN

Zie *illustratie 4.3* hieronder.

1. **Aluminium behuizing**

2. **Verankeringspunten voor aangepaste bevestiging en accessoires** - Deze bouten kunnen worden verwijderd om toegang te krijgen tot de verankeringspunten van de PRO-BLADE STATION. Deze verankeringspunten zijn ontworpen om te worden gebruikt voor aanpassing, zoals het bevestigen van je SanDisk Professional PRO-BLADE STATION aan een DIT-cart of ander apparaat, het toevoegen van een handvat of zelfs het installeren van een SSD-houder.

---

**OPMERKING:** Bestaande schroeven zijn niet ontworpen voor bevestiging van accessoires of verankeringspunten. Ankerschroeven niet inbegrepen. Verankeringspunten zijn geschikt voor een 1/4"-20 schroef. De schroeflengte is afhankelijk van het type bevestiging.

---



*Illustration 4.3*

## AANSLUITEN VAN DE PRO-BLADE STATION

Controleer voordat je begint of je computersysteem is ingeschakeld en het besturingssysteem volledig is geladen en gereed voor installatie van hardware en software. Ga vervolgens door met de volgende stappen.

### Aansluiten van PRO-BLADE STATION

Gebruik de volgende informatie om een PRO-BLADE STATION-apparaat op een hostcomputer aan te sluiten.

---

**VOORZICHTIG:** Gebruik alleen de meegeleverde 100 watt voedingsadapter met de bijbehorende voedingsconnector die geschikt is voor je regio om het PRO-BLADE STATION-apparaat van stroom te voorzien.

**OPMERKING:** De voedingskabel en Thunderbolt 3-kabel worden elk geïdentificeerd met een unieke kleur die overeenkomt met de bijbehorende poorten op het PRO-BLADE STATION-apparaat.

---

1. Wanneer je de netadapter uit de doos haalt, zoek je de stroomconnector voor je regio. Als deze nog niet op de netadapter is geïnstalleerd, verwijder je de

aangesloten stroomconnector en bevestig je de connector die geschikt is voor je regio.

2. Sluit het meegeleverde netsnoer (**groen** gemarkeerd) aan op je PRO-BLADE STATION en de netadapter. Sluit vervolgens de netadapter aan op een voedingsbron. Het apparaat wordt nu automatisch ingeschakeld.
3. Sluit het PRO-BLADE STATION-apparaat aan op je computersysteem met de meegeleverde Thunderbolt 3-kabel (**oranje** gemarkeerd).
4. Gefeliciteerd! De PRO-BLADE STATION is nu gereed voor gebruik.

Registreer je SanDisk-professional PRO-BLADE STATION op [sandiskprofessional.com/support](https://sandiskprofessional.com/support)

## DE PRO-BLADE SSD MAG AANSLUITEN OP DE PRO-BLADE STATION

De PRO-BLADE SSD Mag in het STATION plaatsen

Als je een PRO-BLADE SSD mag wilt plaatsen in of verwijderen uit de PRO-BLADE STATION, volg je de onderstaande instructies en gebruik je afbeelding 2.2 als referentie.

1. PRO-BLADE SSD mag -sleuf
2. PRO-BLADE SSD mag

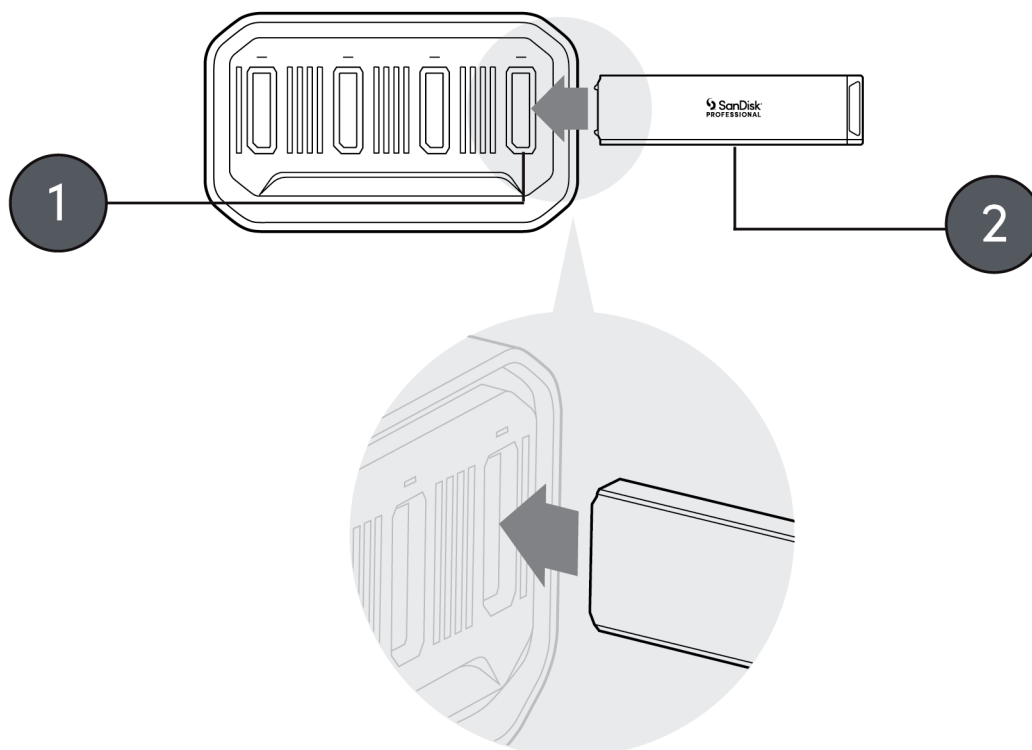


Illustration 4.4

---

**OPMERKING:** PRO-BLADE SSD mag is niet inbegrepen bij de PRO-BLADE STATION (apart verkrijgbaar).

---



De PRO-BLADE SSD Mag uit het STATION verwijderen

Als je de PRO-BLADE SSD mag uit de PRO-BLADE STATION wilt verwijderen, pak je de PRO-BLADE SSD mag vast en trek je deze uit de PRO-BLADE STATION.

## 5

## BELANGRIJKE INFORMATIE

[Veiligheidsinstructies](#)

[Beperkte garantie - Australië](#)

[Service verkrijgen](#)

[Wettelijke conformiteit](#)

[Beperkte garantie - Behalve Australië](#)

## **STOP! BELANGRIJKE INFORMATIE.**

**LEES ZORGVULDIG HET VOLGENDE VOORDAT JE DIT PRODUCT GAAT GEBRUIKEN. BEWAAR DE INSTRUCTIES. JE KUNT DEZE NOG EENS NODIG HEBBEN.**

## VEILIGHEIDSINSTRUCTIES

### **Aanvullende veiligheidsinstructies:**

Houd het SanDisk Professional-apparaat weg van direct zonlicht, vocht en extreme temperaturen. Verbuig je SanDisk Professional-apparaat niet en laat het niet vallen. De gebruiker is verantwoordelijk voor het naleven van alle milieu-, veiligheid- en andere gebruiksspecificaties.

Houd het SanDisk Professional-apparaat uit de buurt van gootstenen, drinken, badkuipen, douches, regen en andere bronnen van vocht. Vocht kan leiden tot elektrische bij elk elektronisch apparaat. Het SanDisk Professional-apparaat mag niet worden gedemonteerd, geplet, kortgesloten of in brand gestoken aangezien dit tot brand, letsel, brandwonden en andere gevaren kan leiden.

### **Verwijderingsinstructies:**

Voer het Sandisk Professional-apparaat niet af met het ongesorteerde huisvuil. Onjuiste weggooien kan schadelijk zijn voor het milieu en de volksgezondheid. Raadpleeg je plaatselijke afvalautoriteiten voor informatie over inzamelingsystemen in je streek.

## SERVICE VERKRIJGEN

SanDisk Professional waardeert jou als klant en stelt alles in het werk om je de beste service te leveren. Mocht je tegen een probleem aanlopen, geef ons dan eerst de kans om dit te verhelpen voordat je dit product retourneert. De meeste technische vragen kunnen worden beantwoord via onze knowledge base of de ondersteuning via onze e-mailservice op <http://www.sandiskprofessional.com/support>.

## BEPERKTE GARANTIE - BEHALVE AUSTRALIË

### **Garantie-informatie**

Op dit SanDisk Professional-apparaat is een beperkte garantie van 5 jaar (of een garantie van 5 jaar in regio's waar "beperkte" garanties niet worden erkend) vanaf de datums van aankoop, onderworpen aan de toepasselijke garantievoorwaarden, zoals gedefinieerd in [www.sandisk.com/wug](http://www.sandisk.com/wug).

### **Een garantieclaim indienen**

Ga naar [www.sandiskprofessional.com](http://www.sandiskprofessional.com) en selecteer "support" (ondersteuning) voor nadere informatie over het indienen van een garantieclaim (ondersteuningspagina van SanDisk).

Als wordt vastgesteld dat je product mogelijk defect is, ontvang je een RMA en instructies voor het retourneren van het product. Jij bent verantwoordelijk voor alle uitgaven die nodig zijn om aanspraak te maken op de beperkte garantie van SanDisk Professional.

Je moet je product verzenden in een veilige, prepaid verpakking naar het adres dat is verstrekt met je RMA-nummer. Voor alle garantieclaims is een aankoopbewijs vereist.

## **BEPERKTE GARANTIE - AUSTRALIË**

### **Garantie-informatie**

SanDisk Professional garandeert aan de eindgebruiker dat dit product, met uitzondering van content en/of software die met of op het product wordt meegeleverd, vrij is van materiële fabricagefouten, voldoet aan de door SanDisk Professional gepubliceerde productspecificaties en geschikt is voor normaal gebruik gedurende een periode van 5 jaar vanaf de datum van aankoop, op voorwaarde dat het product wettelijk op de markt is gebracht.

Bij het indienen van een claim onder deze beperkte garantie kan SanDisk Professional naar eigen goeddunken dit product repareren of je een gelijkwaardig product leveren; en als het product niet kan worden gerepareerd of vervangen, zal SanDisk Professional de aankoopprijs vergoeden. De volledige voorwaarden van de garantie en garantieperiode van SanDisk Professional zijn beschikbaar op [www.sandisk.com/wug](http://www.sandisk.com/wug).

### **Details van garantieverlener**

Western Digital Technologies, Inc., 951 SanDisk Drive, Milpitas, CA 95035, V.S.

Tel: 1 (800) 275-4932 (lokaal gratis nummer V.S.) of 1 (310) 449-4599 (V.S.)

### **Een garantieclaim indienen:**

Voordat je het product retourneert, moet je eerst een RMA-nummer (Return Material Authorization) aanvragen. Voer een van de volgende acties uit:

1. Neem contact op met SanDisk Professional op 1 800 262 504 (Ma-V | 09.00 - 18.00 uur New South Wales Time) of stuur

- SanDisk Professional een e-mail ([support@sandiskprofessional.com](mailto:support@sandiskprofessional.com)) en verstrek een aankoopbewijs (met datum en plaats van aankoop en naam van de wederverkoper) en productnaam, -type en -nummer; of
2. Neem contact op met de dealer van wie je het product oorspronkelijk hebt gekocht.

Ga naar [www.sandiskprofessional.com/support](http://www.sandiskprofessional.com/support) voor nadere informatie over het indienen van een garantieclaim (ondersteuningspagina van SanDisk Professional).

Als wordt vastgesteld dat je product mogelijk defect is, ontvang je een RMA-nummer en instructies voor het retourneren van het product. Jij bent verantwoordelijk voor alle uitgaven die nodig zijn om aanspraak te maken op de beperkte garantie van SanDisk Professional. Je moet je product verzenden in een veilige, prepaid verpakking naar het adres dat is verstrekt met je RMA-nummer. Voor alle garantieclaims is een aankoopbewijs vereist.

#### **Uitsluitend voor Australische consumenten:**

Niettegenstaande de voorwaarden van deze beperkte garantie, worden de producten van SanDisk Professional geleverd met garanties die niet kunnen worden uitgesloten onder de Australische consumentenwetgeving. Je hebt recht op een vervangend exemplaar of terugbetaling bij ernstige defecten en op compensatie voor elk ander redelijkerwijs voorzienbaar verlies of schade. Je hebt ook recht op reparatie of vervanging van de producten indien de producten niet van acceptabele kwaliteit blijken en het probleem geen belangrijk defect is.

#### **WETTELIJKE CONFORMITEIT**

Regulatory Compliance - FCC

#### **FCC CLASS B INFORMATION**

NOTE: This device has been tested and found to comply with the limits for a Class B digital device, pursuant to part 15 of the FCC Rules. These limits are designed to provide reasonable protection against harmful interference in a residential installation. This device generates, uses and can radiate radio frequency energy and, if not installed and used in accordance with the instructions, may cause harmful interference to radio communications. However, there is no guarantee that interference will not occur in a particular installation. If this device does cause harmful interference to radio or television reception, which can be determined by turning the device off and on, the user is encouraged to try to correct the interference by one or more of the following measures:

- Reorient or relocate the receiving antenna.
- Increase the separation between the device and receiver.
- Connect the device into an outlet on a circuit different from that to which the receiver is connected.
- Consult the dealer or an experienced radio/TV technician for help.

Any changes or modifications not expressly approved by the manufacturer could void the user's authority to operate the device.

Regulatory Compliance - Canada

### **Canada ICES-003 (B) / NMB-003 (B) Statement**

Cet appareil numérique de la classe B est conforme à la norme NMB-003 (B) du Canada.

This device complies with Canadian ICES-003 (B).

Safety Compliance - US and Canada

### **Veiligheidsnaleving**

Goedgekeurd voor de VS en Canada. CAN/CSA-C22.2 Nr. 62368-1-14: Audio/Video, Information and Communication Technology Equipment Part 1: Veiligheidsvereisten.

Dit apparaat is uitsluitend voor gebruik met de meegeleverde kabel(s) en de compatibele cULus-geregistreerde netadapter

Approuvé pour les Etats-Unis et le Canada. CAN/CSA-C22.2 Nr. 62368-1-14, Sûreté d'équipement de technologie de l'information.

Cet appareil est uniquement destiné à être utilisé avec le(s) câble(s) inclus et l'adaptateur secteur compatible cULus Listed.

Wettelijke conformiteit - CE

### **CE-conformiteit voor Europa**

Hiermee verklaart Western Digital dat deze apparatuur voldoet aan de toepasselijke richtlijnen van de raad van de Europese Unie, inclusief de EMC-richtlijn (2014/30/EU), de richtlijn voor laagspanning (2014/35/EU) en de RoHS-richtlijn (2011/65/EU) zoals gewijzigd bij richtlijn 2015/863/EU. De volledige tekst van de EU-conformiteitsverklaring is beschikbaar op het volgende internetadres: <http://www.wdc.com/products/EUDoC>.

- PO Box 13379, Swords, Co Dublin, Ierland
- PO Box 471, Leatherhead, KT22 2LU, Verenigd Koninkrijk

Regulatory Compliance - Austria

### **CE-Konformität für Europa**

Hiermit erklärt Western Digital die Konformität dieses Geräts mit den anwendbaren Richtlinien des Rats der Europäischen Union, einschließlich der Richtlinie 2014/30/EU zur elektromagnetischen Verträglichkeit, der Niederspannungsrichtlinie (2014/35/EU) und der Richtlinie 2011/65/EU zur Beschränkung der Verwendung von gefährlichen Stoffen sowie der Abänderung durch die Richtlinie (EU) 2015/863. Den vollständigen Text der EU-Konformitätserklärung finden Sie unter der folgenden Internetadresse: <http://www.wdc.com/products/EUDoC>.

## Geprüfte Sicherheit

Maschinenlärminformations-Verordnung 3. GPSGV: Der höchste Schalldruckpegel beträgt 70 db(A) oder weniger gemäß EN ISO 7779, falls nicht anders gekennzeichnet oder spezifiziert.

### Regulatory Compliance - Japan

添付の電源コードは、本製品専用です。

添付の AC アダプターや電源コードは、本製品専用です。

接地接続は必ず、電源プラグを電源につなぐ前に行ってください。また、接地接続を外す場合は、必ず電源プラグを電源から切り離してから行って下さい。

**VCCI** : この装置は、クラスB 機器です。この装置は、住宅環境で使用することを目的としていますが、この装置がラジオやテレビジョン受信機に近接して使用されると、受信障害を引き起こすことがあります。取扱説明書に従って正しい取り扱いをして下さい。

### Regulatory Compliance - Korea

기종별	사용자 안내문
B급 기기 (가정용 정보통신기기)	이 기기는 가정용으로 전자파 적합성 기준을 통과했으므로 주거 지역에서는 물론 모든 지역에서 사용할 수 있습니다.

### Regulatory Compliance - China

#### 有毒有害物质或元素

部件名称	产品中有害物质的名称及含量					
	铅 (Pb)	汞 (Hg)	镉 (Cd)	六价铬 (Cr (VI))	多溴联苯 (PBB)	多溴二苯醚 (PBDE)
底盘外壳和镜头	○	○	○	○	○	○
减震器	○	○	○	○	○	○
塑料其它部件	○	○	○	○	○	○
组合电缆/电源	X	○	○	○	○	○
金属部件	X	○	○	○	○	○
固态驱动器/硬盘/电路板组合	X	○	○	○	○	○

本表格依据SJ/T 11364-2014的规定编制。  
 ○：表示该有害物质在该部件所有均质材料中的含量均在GB/T 26572规定的限量要求以下。  
 X：表示该有害物质至少在该部件的某一均质材料中的含量超出GB/T 26572规定的限量要求。  
 (在此表中，企业可能需要根据实际情况对标记“X”的项目进行进一步的技术性解释。)

### Regulatory Compliance - Taiwan

本裝置通過測試並符合 CNS 15936 (2016) 和 CNS 15598-1 (Safety) 規範。

台灣 WD 地址：

台北市中山區松江路 223 號 17 樓

產品處理防護措施

WD 產品是精密的儀器，將本產品從包裝中取出以及安裝時必須小心處理。處理不當、遭受撞擊或震動都可能使硬碟機受損。將外接儲存產品從包裝中取出以及安裝時請注意以下防護措施：

請勿摔落或敲擊本硬碟機。

當本裝置在作業期間，請勿移動本硬碟機。

設備名稱：硬式磁碟機 型號（型式）：R/N: G4B, G5B, K1C

單元	限用物質及其化學符號					
	鉛 (Pb)	汞 (Hg)	鎘 (Cd)	六價鉻 (Cr (VI))	多溴聯苯 (PBB)	多溴二苯醚 (PBDE)
機箱外皮殼與鏡片	○	○	○	○	○	○
塑料其它部件	○	○	○	○	○	○
橡皮腳墊, 4 片	○	○	○	○	○	○
片金屬部件	-	○	○	○	○	○
固態硬碟/硬碟/電路板組合	-	○	○	○	○	○
組合電纜線/電源	-	○	○	○	○	○
備考1. “超出0.1 wt %”及“超出0.01 wt %”係指限用物質之百分比含量超出百分比含量基準 備考2. “○”係指該項限用物質之百分比含量未超出百分比含量基準值 備考3. “-”係指該項限用物質為排除項目。						

# Trefwoordenregister

## B

Belangrijke informatie [14](#)  
Belangrijkste functies van PRO-BLADE SSD Mag [2](#)  
Belangrijkste kenmerken van PRO-BLADE STATION [8](#)  
Belangrijkste kenmerken van PRO-BLADE TRANSPORT [4](#)

## C

CE [17](#)  
Compatibiliteit met besturingssystemen [1](#)  
Connectiviteit van PRO-BLADE STATION [10](#)  
Connectiviteit van PRO-BLADE TRANSPORT [5](#)  
CSA [17](#)

## D

De PRO-BLADE TRANSPORT aansluiten [6](#)  
DIT-cart [10](#)

## E

Een PRO-BLADE SSD Mag aansluiten [3](#)

## F

FCC [16](#)

## G

Garantie-informatie [14](#)  
Garantie-informatie - Australië [15](#)

## H

Hardware van PRO-BLADE SSD Mag [2](#)  
Hardware van PRO-BLADE STATION [8](#)  
Hardware van PRO-BLADE TRANSPORT [4](#)  
Het PRO-BLADE STATION aansluiten [11](#)

## I

ICES [17](#)  
Inhoud van PRO-BLADE SSD Mag Box [2](#)  
Inhoud van PRO-BLADE SSD Mag Kit [2](#)  
Inhoud van PRO-BLADE STATION Box [8](#)  
Inhoud van PRO-BLADE STATION Kit [8](#)  
Inhoud van PRO-BLADE TRANSPORT Box [4](#)  
Inhoud van PRO-BLADE TRANSPORT Kit [4](#)  
Inleiding tot PRO-BLADE STATION [8](#)

## L

LED aan voorzijde van PRO-BLADE STATION [9](#)

LED van PRO-BLADE TRANSPORT aan voorzijde [5](#)

## P

Poorten aan achterkant van PRO-BLADE STATION [10](#)  
PRO-BLADE SSD Mag [2](#)  
PRO-BLADE SSD Mag plaatsen - STATION [12](#)  
PRO-BLADE SSD Mag plaatsen - TRANSPORT [6](#)  
PRO-BLADE SSD Mag verwijderen [7](#)  
PRO-BLADE SSD Mag verwijderen - STATION [13](#)  
PRO-BLADE TRANSPORT [4](#)  
PRO-BLADE-familie [1](#)  
Productopmerkingen bij PRO-BLADE SSD Mag [2](#)

## R

Regulatory Compliance - Austria [17](#)  
Regulatory Compliance - Canada [17](#)  
Regulatory Compliance - China [18](#)  
Regulatory Compliance - FCC [16](#)  
Regulatory Compliance - Japan [18](#)  
Regulatory Compliance - Korea [18](#)  
Regulatory Compliance - Taiwan [18](#)

## S

Service verkrijgen [14](#)

## U

Uitsluitend voor Australische consumenten [15](#)

## V

Veiligheidsinstructies [14](#)  
Veiligheidsnaleving - VS en Canada [17](#)  
Verankeringspunten [10](#)  
Voorpaneel PRO-BLADE STATION [8](#)  
Voorzorgsmaatregelen [1](#)

## W

Wettelijke conformiteit - CE [17](#)

## Z

Zijverankeringen [10](#)



De door SanDisk verstrekte informatie is naar ons beste weten nauwkeurig en betrouwbaar. SanDisk aanvaardt echter geen aansprakelijkheid voor het gebruik of voor enige inbreuk op octrooien of andere rechten van derden die uit het gebruik ervan kunnen resulteren. Er wordt geen impliciete of andere garantie verstrekt onder welke octrooien of octrooirechten van SanDisk dan ook. SanDisk, het SanDisk-ontwerp, het SanDisk-logo, SanDisk Professional en het logo van SanDisk Professional zijn gedeponeerde handelsmerken of handelsmerken van Western Digital Corporation of haar dochterondernemingen in de VS en/of andere landen. macOS is een handelsmerk van Apple Inc. Windows is een handelsmerk of gedeponeerd handelsmerk van Microsoft Corporation in de VS en/of andere landen. USB-C is een handelsmerk van USB Implementers Forum. Thunderbolt is een handelsmerk van Intel Corporation in de V.S. en in andere landen. Kensington is een gedeponeerd handelsmerk van ACCO Brands. Alle andere merken zijn het eigendom van hun respectievelijke eigenaars. Productspecificaties kunnen zonder voorafgaande kennisgeving worden gewijzigd. De weergegeven afbeeldingen kunnen afwijken van de feitelijke producten.

\*1 TB = 1 biljoen bytes. Werkelijke gebruikerscapaciteit kan minder zijn, afhankelijk van de bedrijfsomgeving.

\*\* Gebaseerd op leessnelheden. Tot 2000 MB/s met PRO-BLADE TRANSPORT en tot 3000 MB/s met PRO-BLADE STATION. 1 MB/s staat gelijk aan 1 miljoen bytes per seconde. Gebaseerd op interne tests; prestaties kunnen variëren afhankelijk van het hostapparaat, de gebruiksomstandigheden, de capaciteit van de schijf en andere factoren.

\*\*\* De PRO-BLADE TRANSPORT (capaciteiten van 1 TB of meer) kan worden aangeschaft met een meegeleverde PRO-BLADE SSD Mag. De PRO-BLADE TRANSPORT [0 TB] en de PRO-BLADE STATION zijn apart verkrijgbaar. Extra PRO-BLADE SSD Mags zijn apart verkrijgbaar.

© 2022 Western Digital Corporation of haar dochterondernemingen. Alle rechten voorbehouden. Western Digital Technologies, Inc. is de geregistreerde verkoper en licentienemer van SanDisk®-producten in Noord-, Midden- en Zuid-Amerika.

Western Digital  
951 SanDisk Drive  
Milpitas, Californië 95035 VS

